



INSTITUTO PANAMEÑO AUTÓNOMO COOPERATIVO

INSTRUCTIVO PARA INSERTAR ARCHIVOS EN EL CUESTIONARIO SOBRE EL PROGRAMA DE PREVENCIÓN DEL RIESGO DE BC/FT/FPADM VERSIÓN 7.0

El Instituto Panameño Autónomo Cooperativo, en ejercicio de sus facultades legales, especialmente las consagradas en la Ley 23 de 2015 en concordancia con la Resolución JD/11/2015, aplica a los sujetos obligados el siguiente cuestionario, con el fin de que el sector realice una autoevaluación sobre el grado de implementación de controles en materia de prevención de BC/FT/FPADM.

Se debe adjuntar sustento en aquellas preguntas que Sí aplica, por lo cual se debe seguir el siguiente proceso:

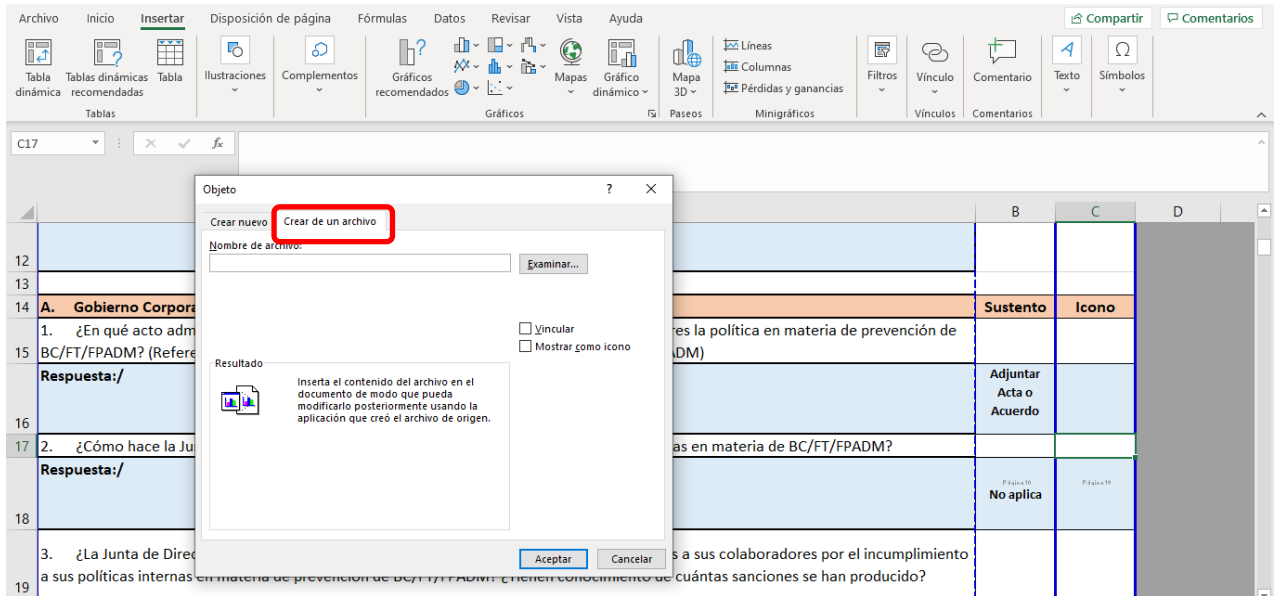
1. Dar Clic en la barra de menú **Insertar**:



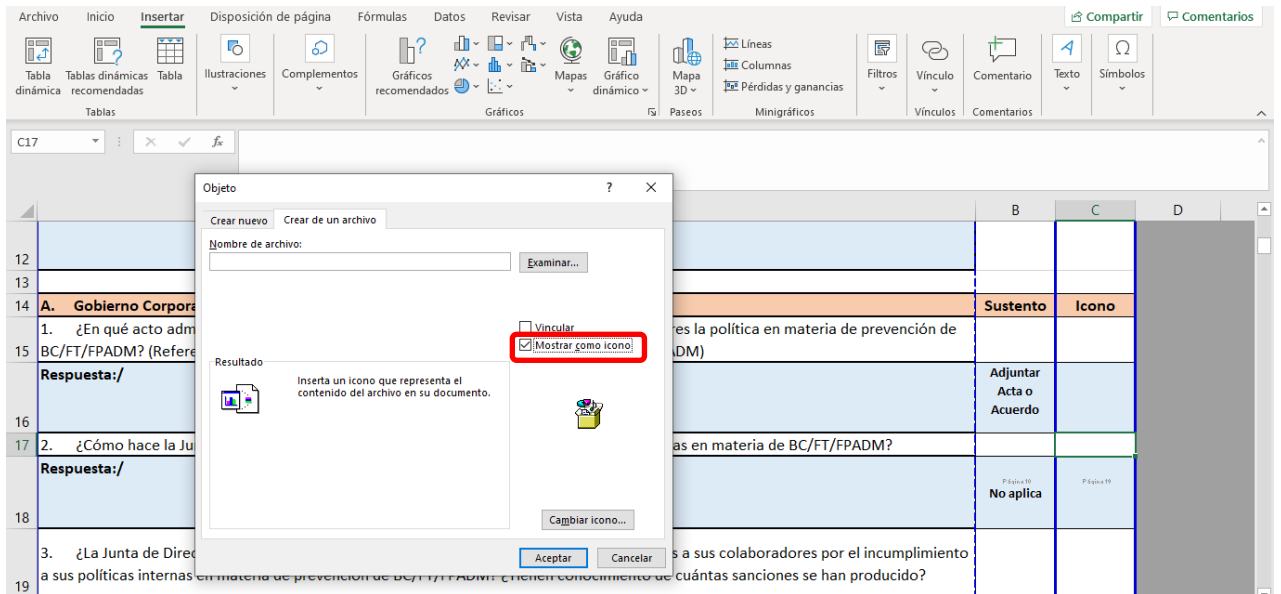
2. Seleccionar la opción de **Texto** y luego **Objeto**



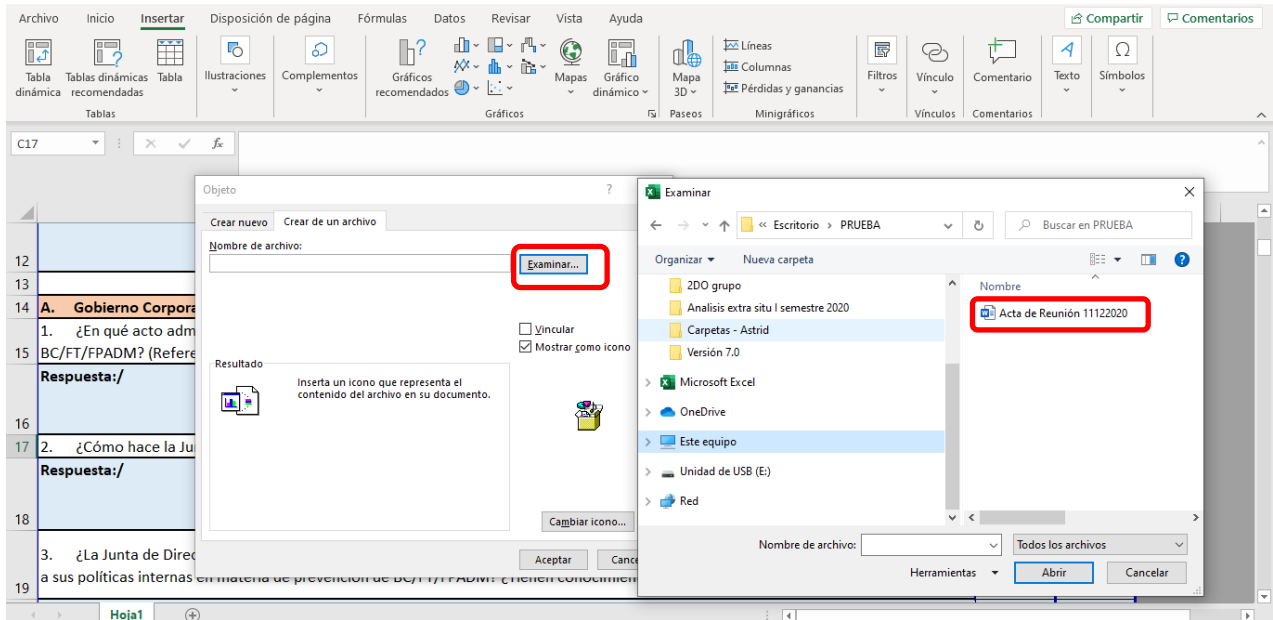
3. Seleccionar Crear de un Archivo



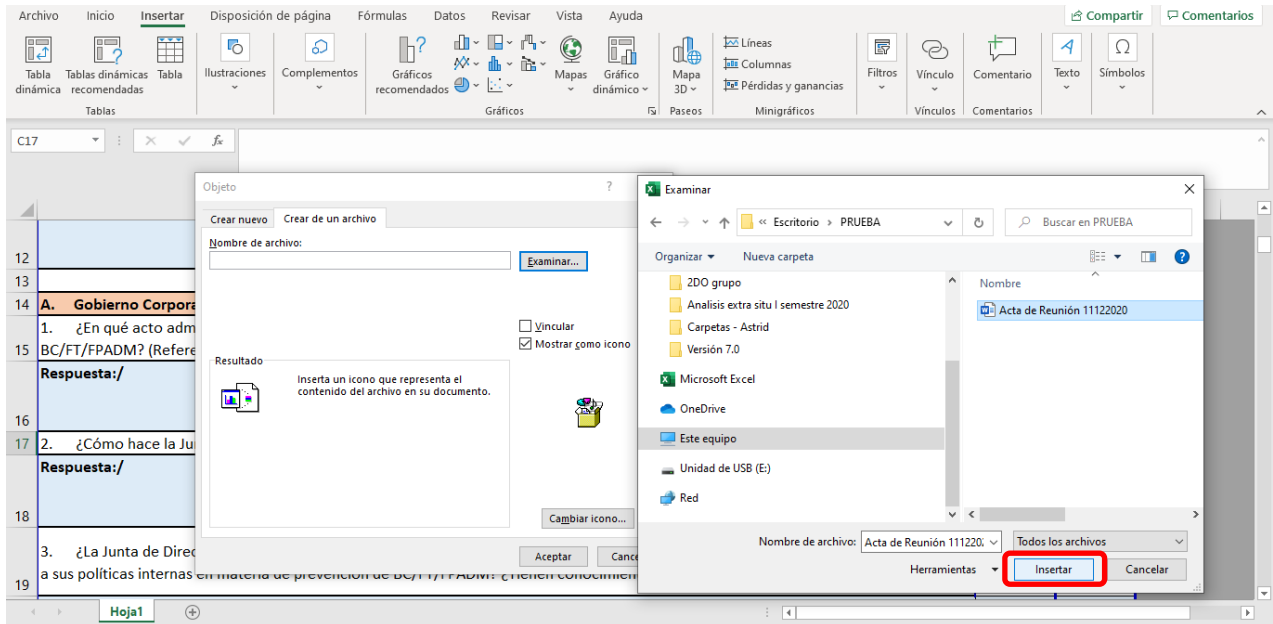
4. Dar clic en la opción Mostrar como icono



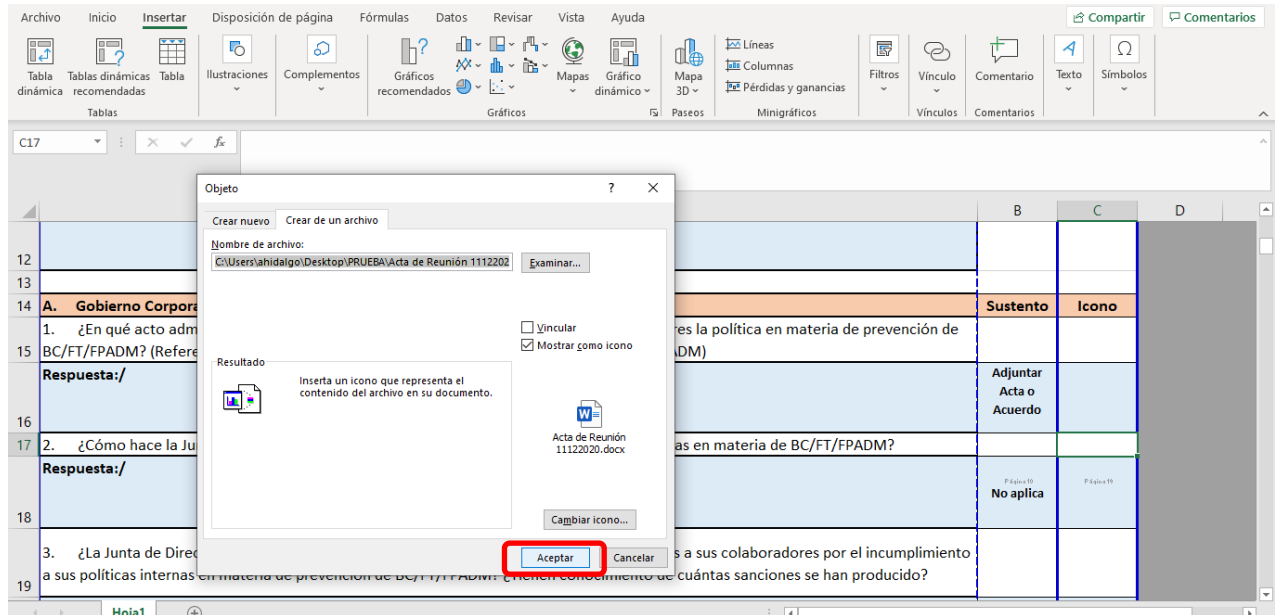
5. Dar Clic en **Examinar**, y seleccionar el documento sustento correspondiente



6. Posterior al seleccionar el archivo, dar clic en insertar



7. Dar clic en aceptar



8. Arrastre el icono del archivo a la casilla del sustento que corresponde "columna de icono"

